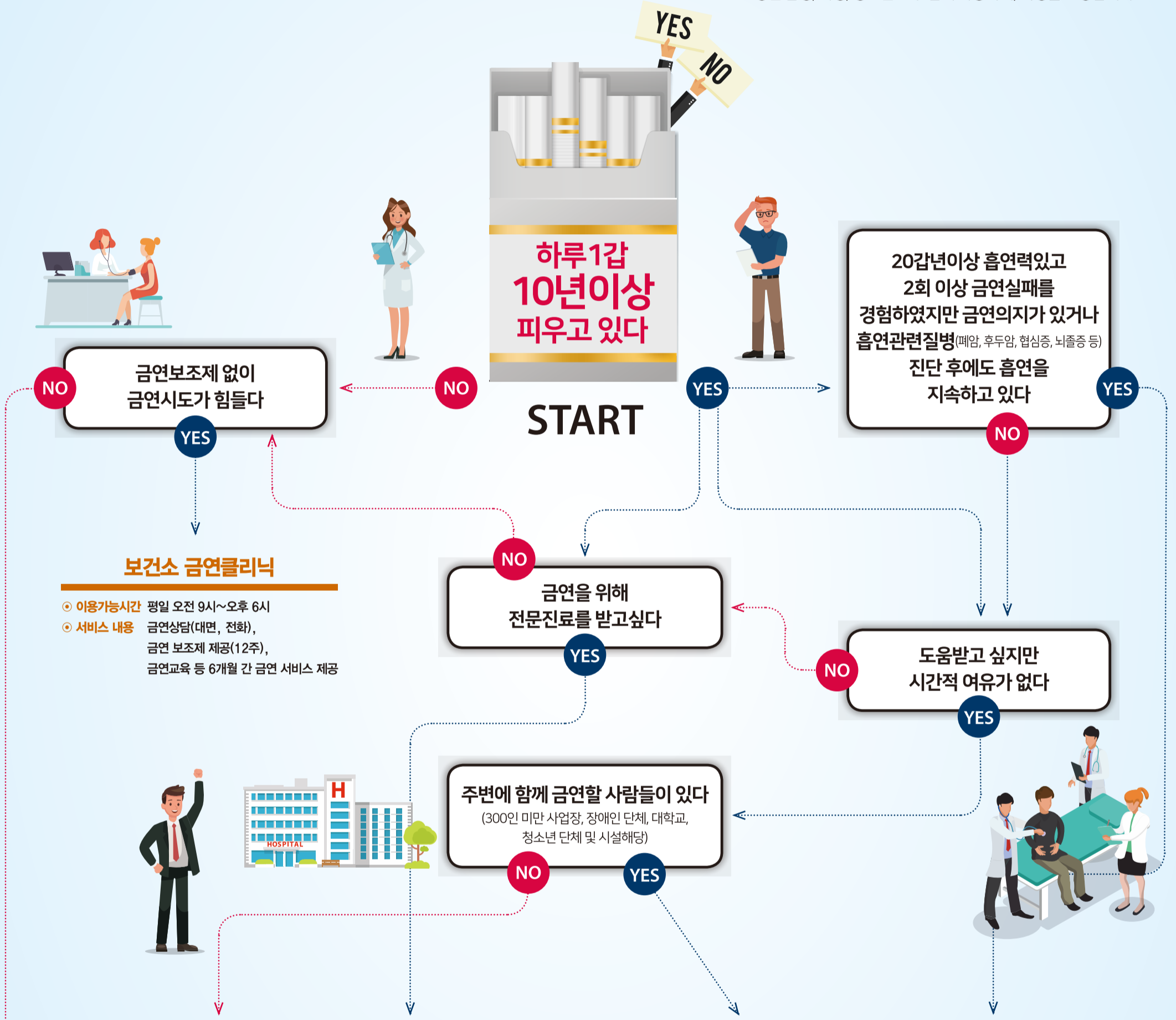


# 나에게 맞는 금연지원 서비스는?

※모든 금연서비스는 무료로 이용 가능 및 수료시 비용환급가능합니다.  
 ※성인 남성, 여성, 청소년 모두 참여 가능하며, 익명을 보장합니다.



**NO** 금연보조제 없이 금연시도가 힘들다

**보건소 금연클리닉**  
 ◎ 이용가능시간 평일 오전 9시~오후 6시  
 ◎ 서비스 내용 금연상담(대면, 전화), 금연 보조제 제공(12주), 금연교육 등 6개월 간 금연 서비스 제공

**YES** 20갑년이상 흡연력있고 2회 이상 금연실패를 경험하였지만 금연의지가 있거나 흡연관련질병(폐암, 후두암, 협심증, 뇌졸중 등) 진단 후에도 흡연을 지속하고 있다

**NO** 도움받고 싶지만 시간적 여유가 없다



**전문치료형 금연캠프 (4박 5일)**

◎ 대상 금연의지가 있지만 금연이 어려운 중증·고도 흡연자  
 ◎ 서비스 내용 건강검진, 집중심리상담, 영양상담, 운동상담, 금연치료 등 전문가를 통한 의료 프로그램 제공 및 금연캠프 수료 후 6개월 간 사후관리  
 ◎ 이용금액 10만원(캠프 수료시 전액 환급)

**NO** 금연을 위해 전문진료를 받고싶다

**YES** 주변에 함께 금연할 사람들이 있다 (300인 미만 사업장, 장애인 단체, 대학교, 청소년 단체 및 시설해당)

**병·의원 금연치료**

◎ 대상 금연치료를 희망하는 모든 국민 (1년에 3차수 지원)  
 ◎ 서비스 내용 8~12주 기간 동안 6회 이내의 진료·상담과 금연치료의약품 또는 금연보조제 구입비용 지원  
 ◎ 이용금액 (1~2회)본인부담 20%, (3~6회)본인부담 없음  
 프로그램 이수시 1~2회 때 발생한 비용 환급

**찾아가는 금연서비스**

◎ 대상 학교 밖 청소년, 남녀 대학생, 여성(임산부 포함), 장애인, 300인 미만 사업장 근로자  
 ◎ 서비스 내용 금연상담(대면, 전화), 금연 보조제 제공(12주), 금연교육 등 6개월 간 금연 서비스 제공

**금연상담전화 1544-9030**

◎ 이용가능시간 평일 오전 9시~오후 10시, 주말 및 공휴일 오전 9시~오후 6시  
 ◎ 서비스 내용 대상자 맞춤 7일, 30일, 100일, 1년 금연상담 프로그램 제공(예약상담제), 금연툴킷(tool-kit), SMS 문자, 이메일, 채팅상담 서비스 제공